

Результаты 2024

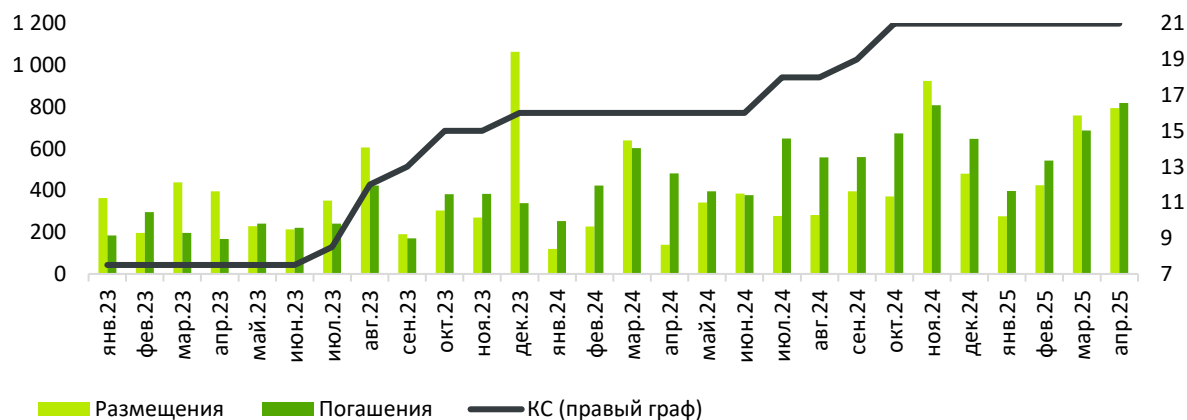
Год возможностей
или крепких нервов?



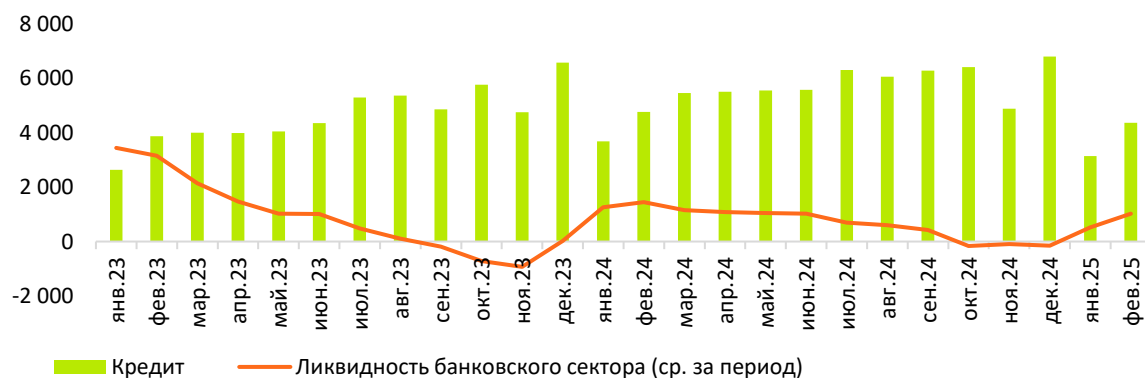
Рынок кредита и корпоративных облигаций

Динамика размещений и погашений облигаций компаний нефинансового сектора¹

Млрд руб.



Динамика объемов корпоративных банковских кредитов (нефинансовый сектор)²



2024 год: итоги и выводы



Несмотря на увеличение ключевой ставки рынок корпоративных облигаций демонстрировал уверенную положительную динамику размещений



Объемы размещений облигаций в течение года в основном догоняли погашения, а в некоторые месяцы превышали объемы погашений



Динамика выдач банковских кредитов нефинансовому сектору в ноябре 2024 г. начала стремительно ухудшаться, что было обусловлено существенным удорожанием стоимости кредита по причине реализации ряда регуляторных факторов (ужесточение МПДЛ, сокращение поблажек по НКЛ и др.)



Для многих корпоративных заемщиков заградительные ставки по кредитам стали дополнительным стимулом к размещению бумаг на рынке публичного долга

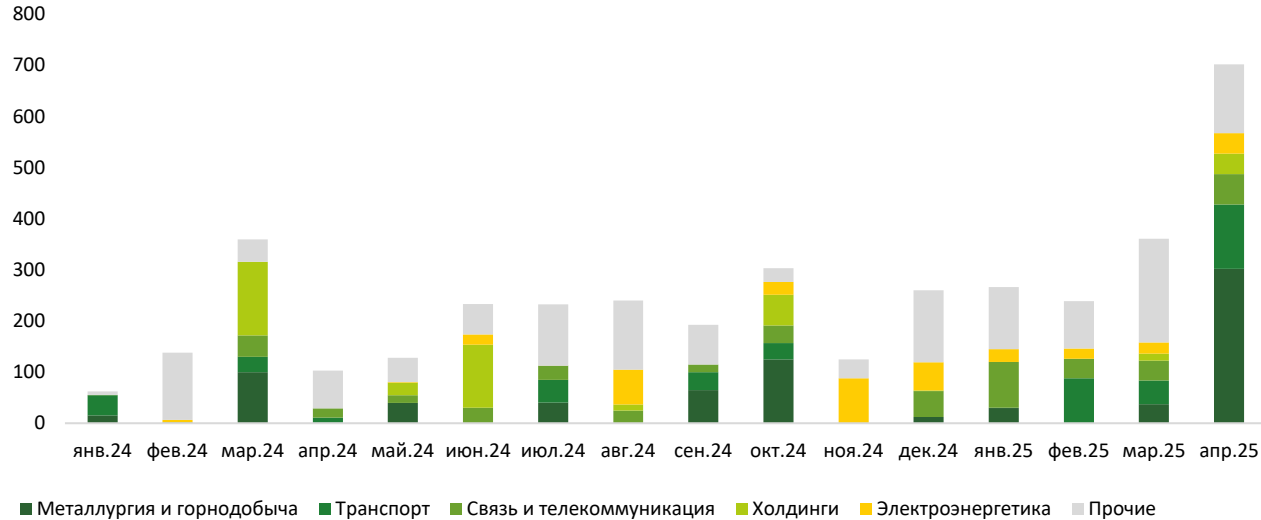
(1) Данные sbonds.ru.

(2) Данные Банка России

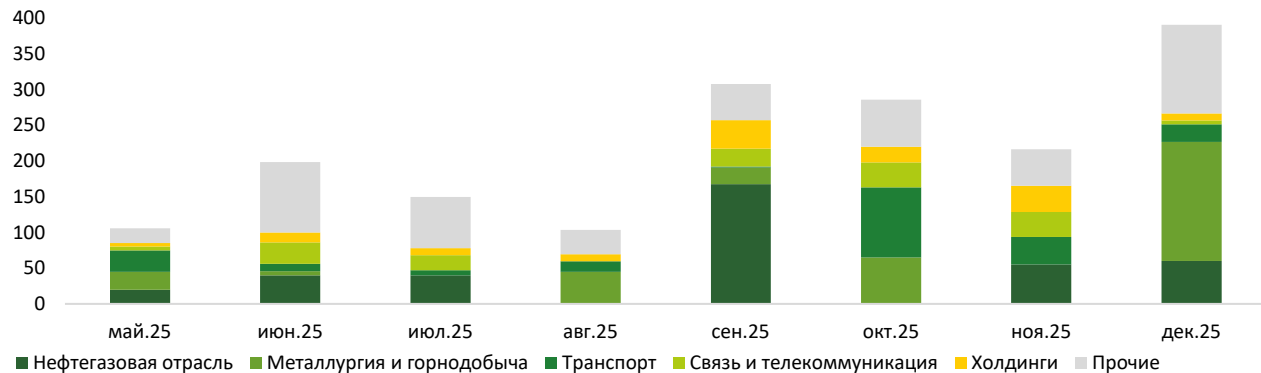
Корпоративные облигации: размещения и погашения

Динамика размещений облигаций в разрезе отраслей

Млрд руб.



Плановые погашения и оферты по облигациям нефинансового сектора



Высокий уровень процентных ставок не является препятствием к размещению новых выпусков

Основными донорами выпусков на рынке публичного долга стали такие отрасли как «Металлургия и горнодобыча», «Транспорт», «Торговля» и «Телекомы»

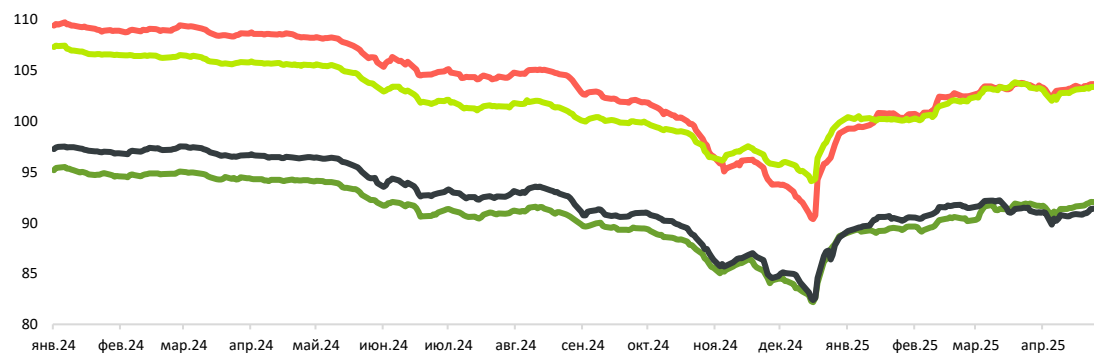
Основная цель займа у новых выпусков – рефинансирование текущего кредитного портфеля

В течение мая-декабря 2025 г. крупные погашения запланированы в таких отраслях как «Нефтегазовая отрасль» (₽383 млрд), «Металлургия и горнодобыча» (₽300 млрд) и «Транспорт» (₽225 млрд)

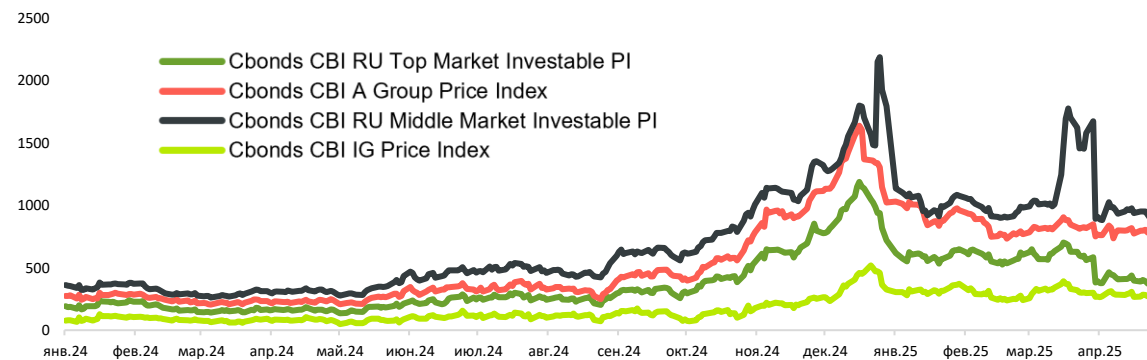
Ждем интересных размещений в указанных отраслях

Рынок корпоративных облигаций: ожидания и реальность

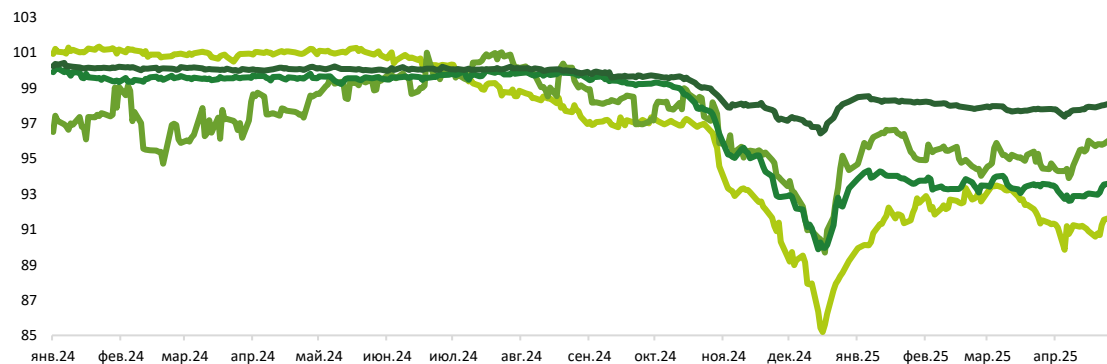
Ценовая динамика облигаций с фиксированным купоном в разрезе категорий



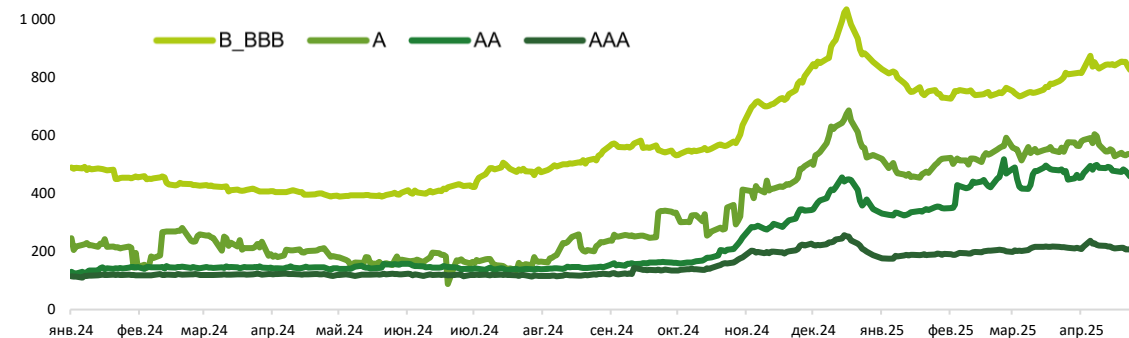
Динамика спредов к ОФЗ облигаций с фиксированным купоном в разрезе категорий



Ценовая динамика флоатеров в разрезе рейтинговых категорий



Динамика спредов к КС у флоатеров с учетом рыночной цены в разрезе рейтинговых категорий

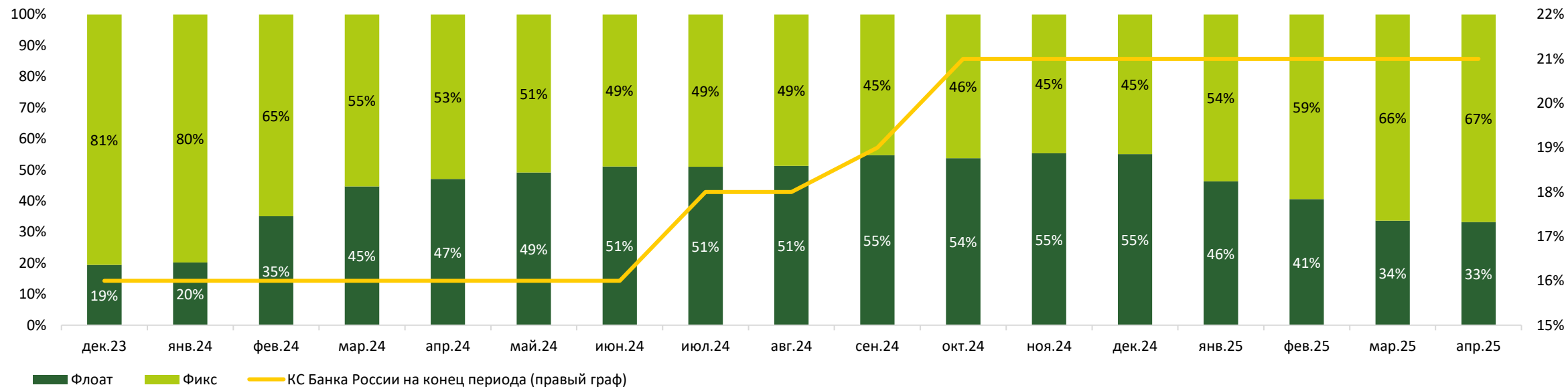


2024 г. запомнился кардинальной сменой настроений. Рост КС, вопреки избыточным позитивным ожиданиям, заставил рынки задуматься над наращиванием флоатеров в своих портфеля;

Рынок флоатеров расценивался инвесторами как «тихая гавань», однако в последствии превратился в россыпь надежд, отражая ситуацию с ликвидностью и вводом новых МПДЛ в банковском секторе РФ.

Фонд «Рублевые Облигации»: игра на опережение!

Помесячное изменение долей в бумагах по типу купона в Фонде Облигаций



➤ Прогнозируя разворот дезинфляционных процессов в экономике РФ в 2024 г., доля флоатеров в портфеле Фонда Облигаций в течение 1П2024 выросла в 2,5 раза;

➤ По состоянию на июль 2024 г. доля флоатеров в портфеле фонда Облигаций составляла 51%, что в последствии сформировало достойный ответ на вызовы, реализовавшиеся в ужесточении ДКП Банка России;

➤ В течение 1П2025 сформировались предпосылки к замедлению инфляции. Длительное нахождение инфляции вблизи цели Банка России (4% годовых) усиливает вероятность реализации сценария к снижению КС во 2П2025 и дополнительному росту в облигациях с фиксированным купоном, доля которых в структуре фонда выросла на 23 п.п. с начала года.

Анализ ценовой чувствительности в зависимости от изменения КС



УПРАВЛЕНИЕ
АКТИВАМИ

Прогнозная динамика цен облигаций (фиксированный купон) в разрезе рейтинговых групп в зависимости от значения КС на конец 2025 г.

| Динамика цен, % | | | | | | | | | | | | |
|-----------------|-------------|-------------|-------------|------------|-------------|-------------|-------------|------------|-------------|-------------|-------------|--|
| Dur | 1,0 | | | 1,5 | | | | 2,0 | | | | |
| КС | BB_BBB+ | A-_A+ | AA-_AAA | КС | BB_BBB+ | A-_A+ | AA-_AAA | КС | BB_BBB+ | A-_A+ | AA-_AAA | |
| 21% | 5,1% | 4,3% | 3,7% | 21% | 2,9% | 3,4% | 3,6% | 21% | 1,9% | 0,4% | 3,3% | |
| 18% | 6,8% | 5,9% | 5,0% | 18% | 6,0% | 6,0% | 6,4% | 18% | 4,9% | 6,0% | 7,6% | |
| 16% | 7,8% | 7,1% | 5,8% | 16% | 8,4% | 8,0% | 8,3% | 16% | 9,0% | 9,1% | 10,5% | |
| 14% | 9,0% | 8,3% | 6,7% | 14% | 10,7% | 9,9% | 10,4% | 14% | 13,0% | 12,7% | 13,6% | |

| Динамика цен, б.п. | | | | | | | | | | | | |
|--------------------|------------|------------|------------|------------|------------|------------|------------|------------|------------|------------|------------|--|
| Dur | 1,0 | | | 1,5 | | | | 2,0 | | | | |
| КС | BB_BBB+ | A-_A+ | AA-_AAA | КС | BB_BBB+ | A-_A+ | AA-_AAA | КС | BB_BBB+ | A-_A+ | AA-_AAA | |
| 21% | - | - | - | 21% | - | - | - | 21% | - | - | - | |
| 18% | 159 | 147 | 114 | 18% | 291 | 284 | 252 | 18% | 456 | 518 | 377 | |
| 16% | 250 | 257 | 194 | 16% | 520 | 465 | 428 | 16% | 761 | 806 | 636 | |
| 14% | 361 | 383 | 274 | 14% | 732 | 649 | 609 | 14% | 1 147 | 1 140 | 910 | |

Ограничение ответственности

Общество с ограниченной ответственностью «РСКХБ Управление Активами». Лицензия на осуществление деятельности по управлению инвестиционными фондами, паевыми инвестиционными фондами и негосударственными пенсионными фондами № 21-000-1-00943 от 22 ноября 2012 года, выдана ФСФР России, без ограничения срока действия.

Стоимость инвестиционных паев может увеличиваться и уменьшаться, результаты инвестирования в прошлом не определяют доходы в будущем, государство не гарантирует доходность инвестиций в паевые инвестиционные фонды. Правилами доверительного управления паевыми инвестиционными фондами, предусмотрены надбавки и скидки к расчётной стоимости инвестиционных паев при их приобретении и погашении, взимание данных надбавок и скидок уменьшает доходность инвестиций в инвестиционные паи паевых инвестиционных фондов. Прежде чем приобрести инвестиционный пай, следует внимательно ознакомиться с правилами доверительного управления паевым инвестиционным фондом. Оказываемые управляющей компанией финансовые услуги не являются услугами по открытию банковских счетов и приему вкладов; денежные средства, передаваемые по договору доверительного управления, не подлежат страхованию в соответствии с Федеральным [законом](#) от 23 декабря 2003 года N 177-ФЗ «О страховании вкладов в банках Российской Федерации».

Получить информацию о фондах и ознакомиться с Правилами доверительного управления фондами, а также сведениями о местах приема заявок на приобретение, погашение или обмен инвестиционных паев и иными документами, предусмотренными Федеральным законом от 29.11.2001 № 156-ФЗ «Об инвестиционных фондах» и нормативными актами Банка России, можно по адресу Общества с ограниченной ответственностью «РСКХБ Управление Активами»: 123112, г. Москва, 1-й Красногвардейский проезд, дом 19, тел. +7 (495) 660-47-65; адрес страницы в сети Интернет: rshb-am.ru, у агентов по выдаче, погашению и обмену инвестиционных паев фонда (со списком агентов можно ознакомиться на сайте в сети Интернет по адресу: <https://rshb-am.ru/company/contacts/#office>).